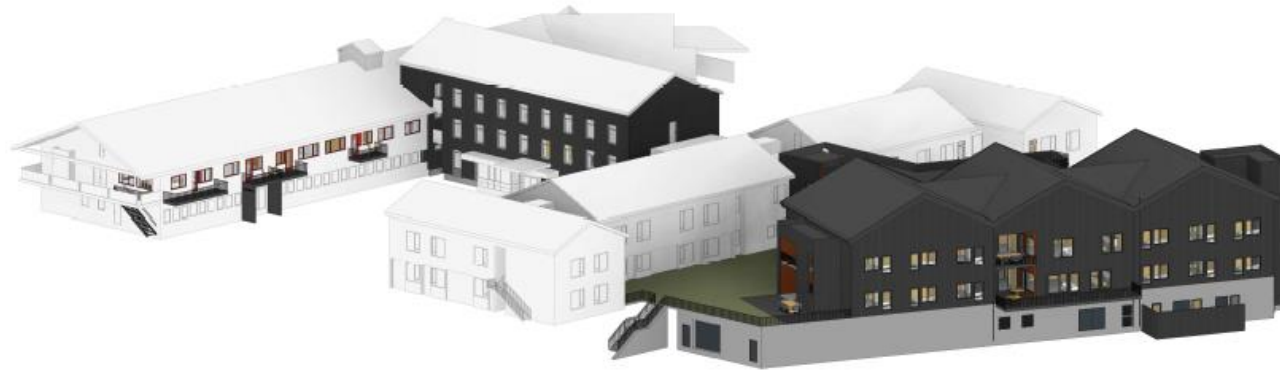
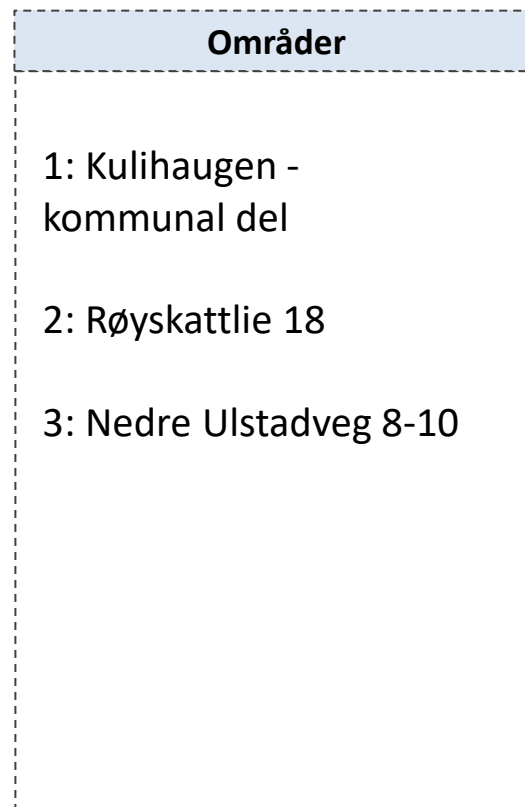


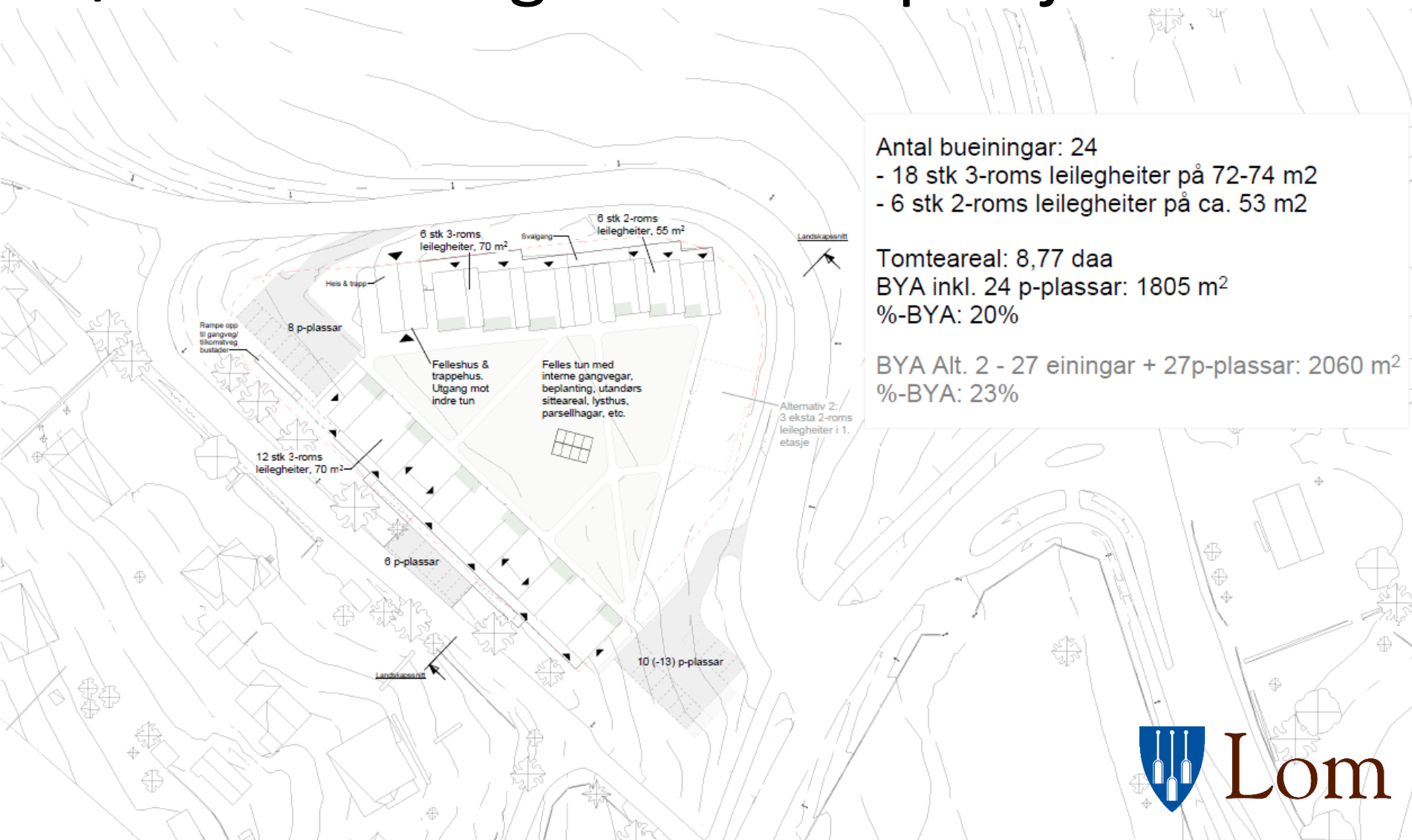
Nybygg og renovering Lom Helseheim



Kommunale skisseprosjekt



Øvre Kulihaugen – skisseprosjekt 1



Antal bueiningar: 24
 - 18 stk 3-roms leiligheter på 72-74 m²
 - 6 stk 2-roms leiligheter på ca. 53 m²

Tomteareal: 8,77 daa
 BYA inkl. 24 p-plassar: 1805 m²
 %-BYA: 20%

BYA Alt. 2 - 27 einingar + 27p-plassar: 2060 m²
 %-BYA: 23%

Øvre Kulihaugen – skisseprosjekt 1



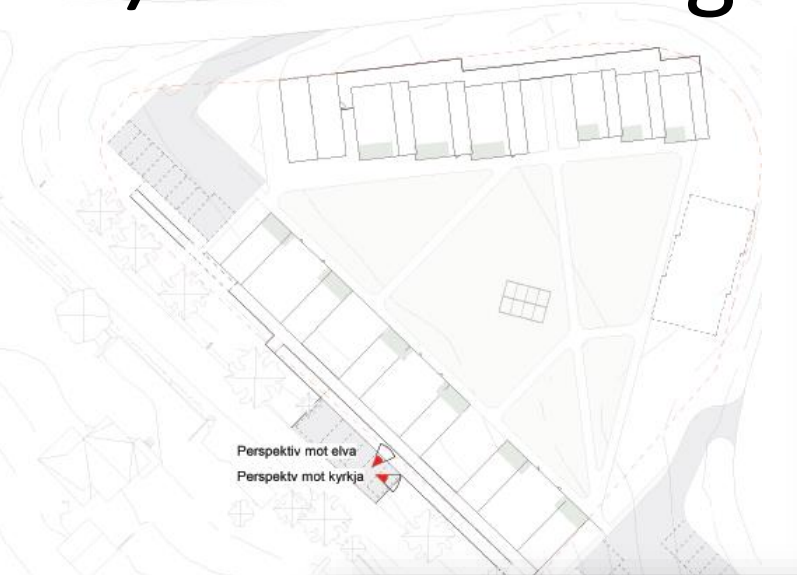
Øvre Kulihaugen – skisseprosjekt 1



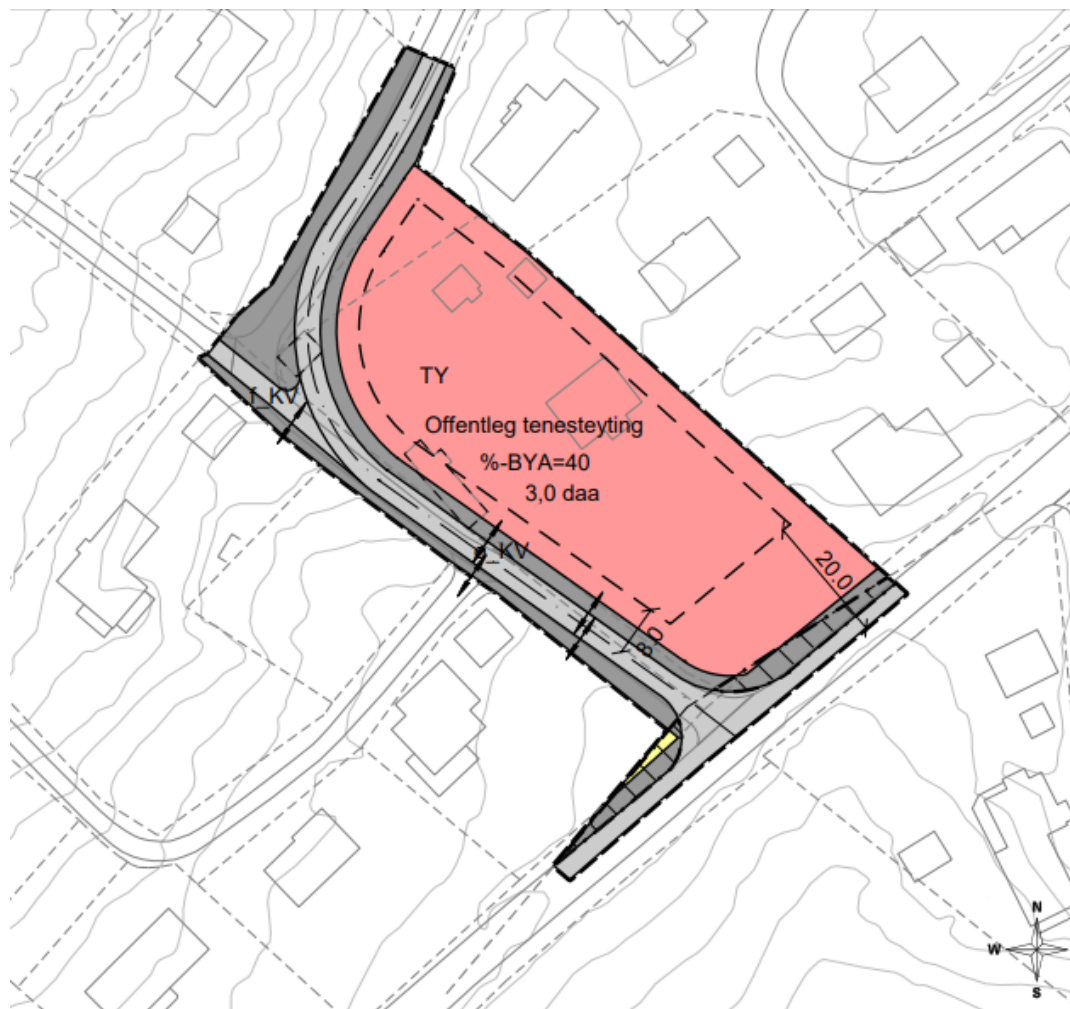
Øvre Kulihaugen – skisseprosjekt 1



Øvre Kulihaugen – skisseprosjekt 1



Røyskattlie 18 – skisseprosjekt 2



Info

Regulert til offentlig
tenesteyting

Areal på 3042 kvm

Nærheit til helseheimen

Røyskattlie 18 – skisseprosjekt 2



Info

3 moglege byggjetrinn:

1: 3 bueiningar med 2 soverom. Ca. 65-70m[^]

2: 4 bueiningar med 1 soverom. Ca. 50 m[^]2

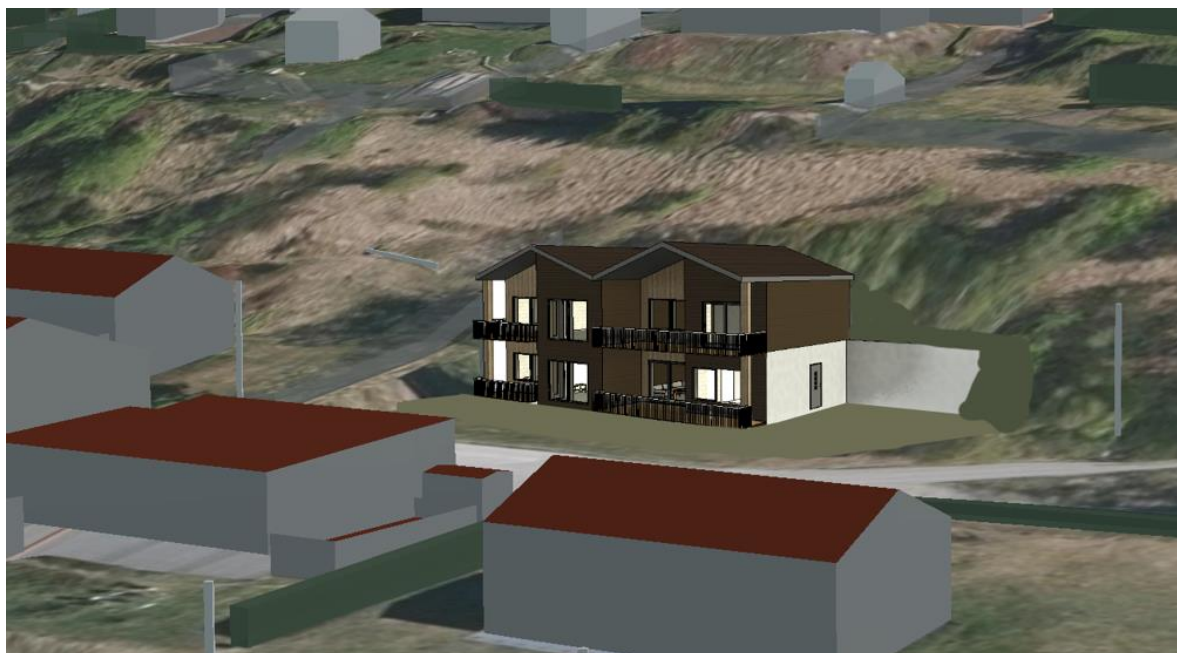
3: 6 bueiningar med 2 soverom. Ca. 65-70m[^]

Totalt 13 bueiningar

Nedre Ulstadveg 8-10 – skisseprosjekt 3



Nedre Ulstadveg 8-10 – skisseprosjekt 3

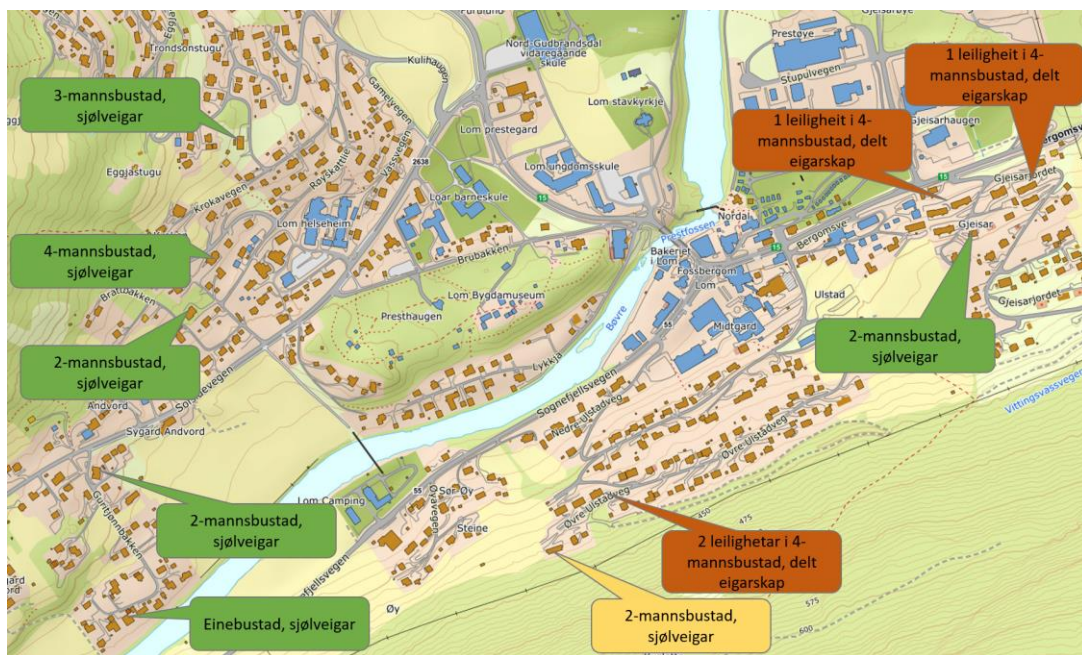


Info

- 4 bueiningar
- 2 soverom / 65 kvm.

Kommunale bustader

Oversiktsbilde



Fremtidig behov

- Aktiv bustadforvaltning
- Gjennomgangsbustader
- Vesentlig auke i antallet
- Sentrumsnært
- Leiligheter med 2 og 3 soverom.



Lom

