

Månedsrapport
november 2022

NKOM Nord-Gudbrandsdalen

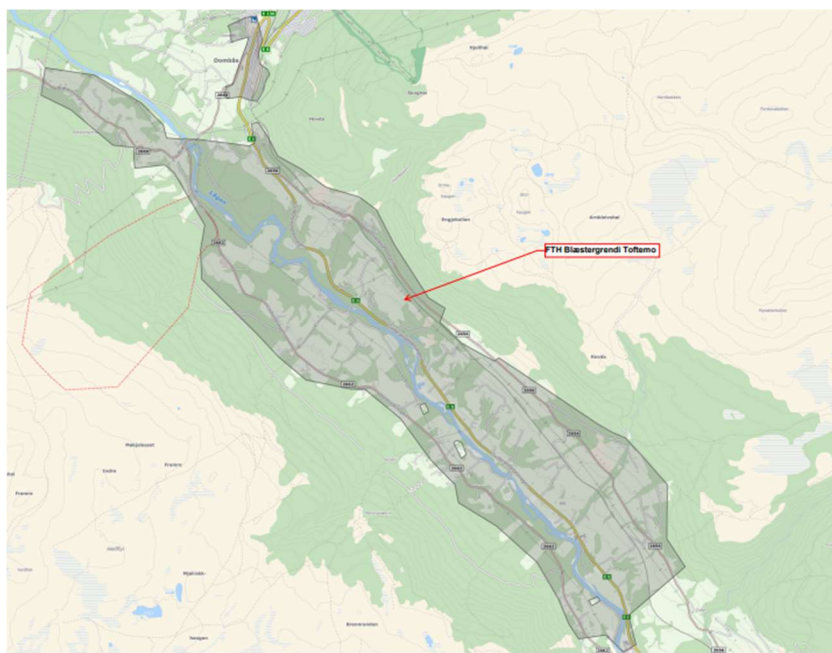


Innholdsfortegnelse

Status feltoversikt.....	3
--------------------------	---

Status feltoversikt

FIBER-EIDEFOSS-NKOM-BLÆSTERGRENDI TOFTEMO



FIBER-EIDEFOSS-NKOM-BLÆSTERGRENDI TOFTEMO blir utført som en entreprise og bygges i egenregi av Eidefoss Fiber. Kontrakten består samlet av 231 salgbare adresser.

Fjellnett har ferdigstilt stolpekontroll og bytting av lavspentmaster er ferdigstilt. Omfanget av dårlige stolper var mye større enn antatt, og Eidefoss fiber har måtte omprosjekttere deler av feltet.

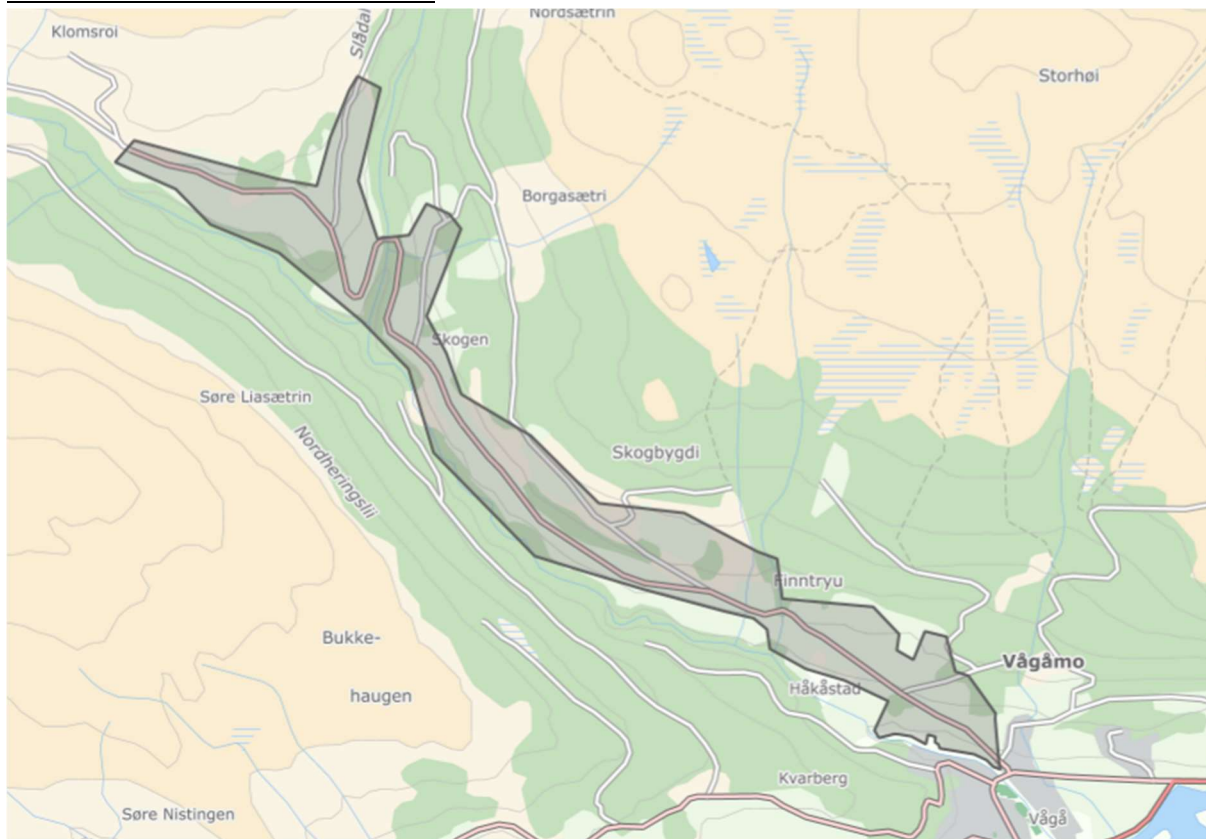
Området på østsiden av elva vil bli gravd/hengt opp på lavspentstolper/telefonstolper. Det blir mer strekking enn planlagt på LS som følge av endring. Det blir også mer graving enn planlagt som følge av at HS ikke kan benyttes. Dette området er satt bort til OneCo. De har startet graving, men dette er nå avsluttet pga frost.

Node tomt er nå avklart med grunneier, og nodehus er satt opp. Gjenstår montering av utstyr. Fjellnett holder på med graving av høyspent (og legging av rør til fiber), dette ble ikke helt ferdig før frosten gikk i bakken. Starter blåsing og skjøting av stamfiber.

Det gjenstår å flytte lavspentnettet over på de nye stolpene, opphenging av rør starter når det er utført. Kunder på vestsiden blir også forsinket utover des-22. Kunder er varslet.

Fremdrift				
Aktivitet	% Gjennomført	Total mengde	Totalt utført	Enhet
Stolpebytte	100	147	147	stk
Strekking HS	0	1000	0	Meter
Strekking LS	0	30000	0	Meter
Graving	60	10000	6000	Meter
Utlevering rør	0	94	0	stk
Blåsing	0	34000	0	Meter
Kundemontering	0	94	0	Stk
Node	70	100	70	%
Kundeoppkoblinge	0	94	0	Stk

FIBER-EIDEFOSS-NKOM-SKOGBYGDI



FIBER-EIDEFOSS-NKOM-SKOGBYGDI blir utbygd som eget prosjekt i regi av Eidefoss Fiber. Området består av 211 salgbare adresser.

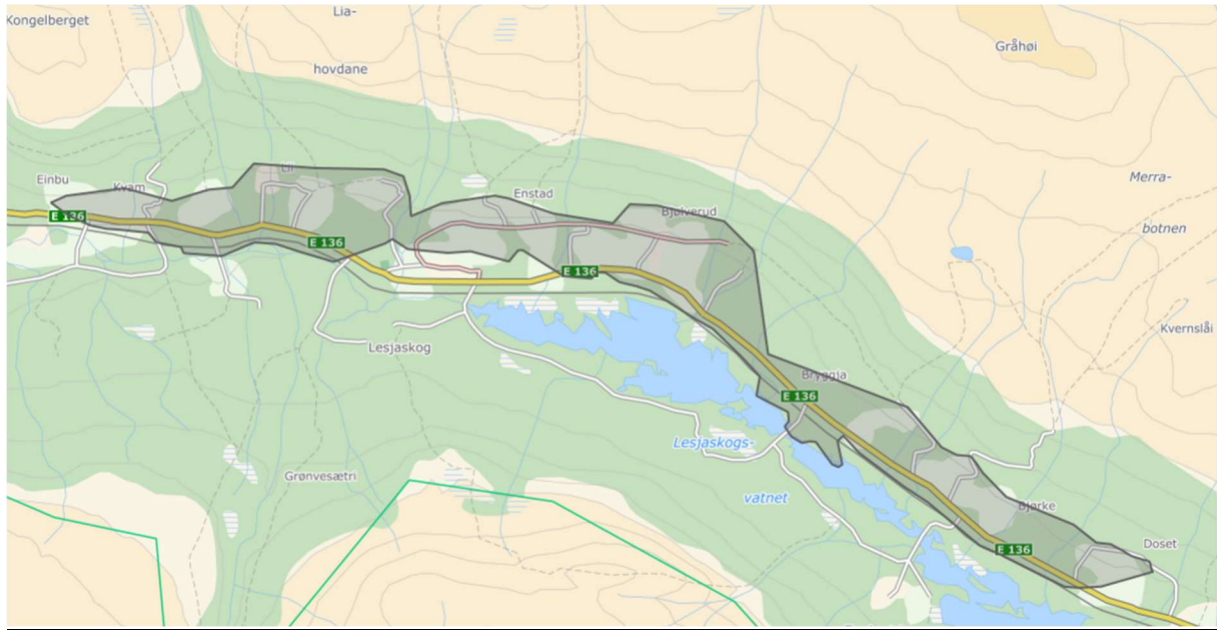
Kvaliteten på HS master var dårlig, og Fjellnett har besluttet å grave ned deler av HS nettet gjennom området. Dette forsinket utbyggingen av fiber.

PR nå er det koblet opp 33 abonnementer, innmontering er utført på 96 adresser.

Det kommer til å gjenstå et strekk OPGW over et elvejuv og det gjenstår noe graving på den innerste delen av prosjektet. Dette gjøres i regi av Fjellnett og utføres til våren/sommeren 23. Det er anslått at 20 kunder blir forsinket utover ferdigstillingsfrist des-22. Gjenstår HS strekking over Skjervegjuvet, arbeider innenfor juvet gjøres våren -23.

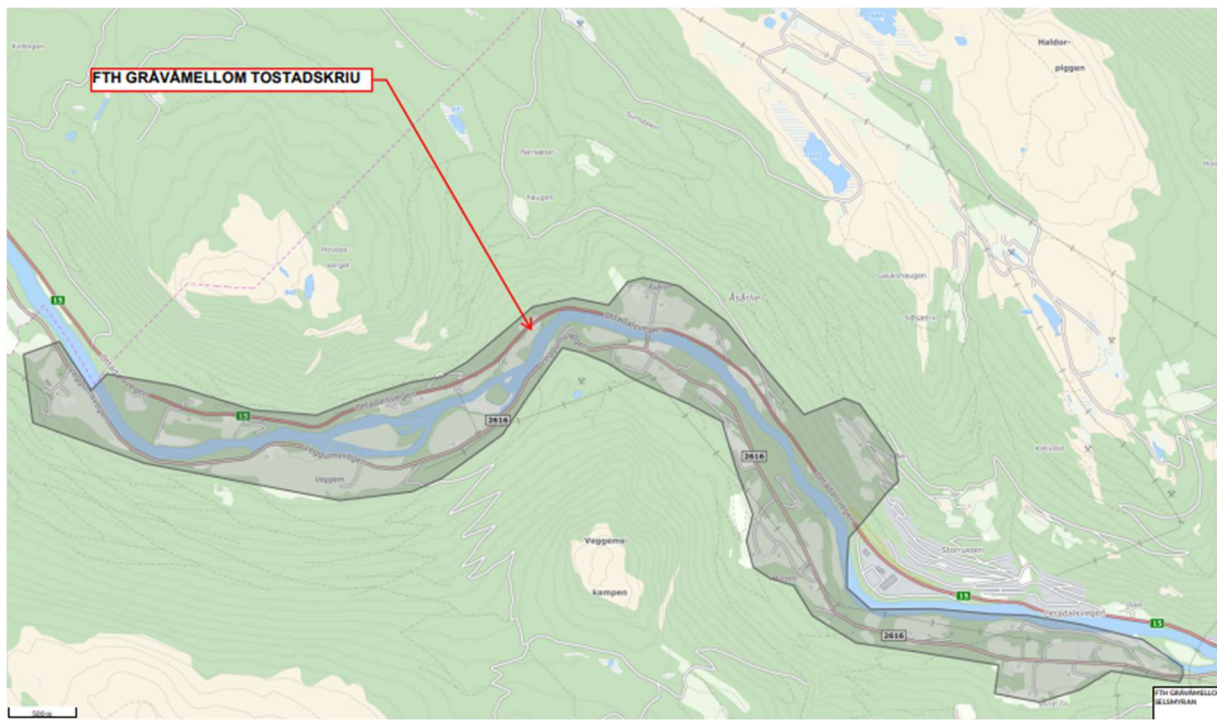
Fremdrift				
Aktivitet	% Gjennomført	Total mengde	Totalt utført	Enhet
Stolpebytte	90	100	90	stk
Strekking HS	58	1200	700	Meter
Strekking LS	83	12000	10000	Meter
Graving HS	78	9000	7000	Meter
Graving LS	75	2000	1500	Meter
Utlevering rør	77	30	23	stk
Blåsing	62	26000	16200	Meter
Kundemontering	98	98	96	Stk
Node	100	100	100	%
Kundeoppkoblinger	34	98	33	Stk

FIBER-EIDEFOSS-NKOM-LESJASKOG TIL LESJEVERK



FIBER-EIDEFOSS-NKOM-LESJASKOG TIL LESJEVERK bygges ut av Oneco. Det er 149 salgbare adresser. Ferdigbefaring ble gjennomført første uka i juli. Det gjenstår 4 adresser som skal grave på egen eiendom.

FIBER-EIDEFOSS-NKOM-GRÅVÅMELLOM TOSTADSKRIU



Feltet ble ferdig utbygd i 2021. Det gjenstår pr. nå en kunde som venter på frostfri bakke for å kunne grave over egen eiendom

FIBER-EIDEFOSS-NKOM-SELSEMYRAN CWDM



FIBER-EIDEFOSS-NKOM-SELSEMYRAN CWDM bygges ut av Eidefoss fiber, det er 33 salgbare adresser. Her vil alt være klart for oppkoblinger, men det har manglet tillatelse til kryssing av jernbanen med OPGW på to steder. Det er Fjellnett som utfører dette arbeidet (høyspentstolper) og kontakt med BaneNor og søknader ble sendt allerede i mai i år, denne er nå omsider godkjent. Kryssing utføres i slutten av desember.

Kunder er planlagt koblet opp utover vinteren.

Fremdrift				
Aktivitet	% Gjennomført	Total mengde	Totalt utført	Enhet
Stolpebytte	100	5	5	stk
Strekking HS	70	1000	700	Meter
Strekking LS	96	1250	1200	Meter
Graving	95	5500	5200	Meter
Utlevering rør	100	20	20	stk
Blåsing	94	6700	6300	Meter
Kundemontering	0	21	0	Stk
Node	100	100	100	%
Kundeoppkoblinge	0	21	0	Stk

FIBER-EIDEFOSS-NKOM-LIAGRENDI



FIBER-EIDEFOSS-NKOM-LIAGRENDI bygges ut av Eidefoss fiber, det er 185 salgbare adresser. Deler av HS-nettet var så dårlig at Fjellnett har besluttet å grave ned deler av gjennomgående forsyning. Dette er et omfattende arbeide og forsinket store deler av feltet. Graving er avsluttet for vinteren, gjenstår en liten strekning i enden av feltet. Det har ilt sommeren oppstått utfordringer med denne gravingen, og dette medfører at 61 adresser blir forsinket utover fristen des-22.

Fiberrør er hengt opp der det er mulig for stolpeskift, Blåsing av stamfiber pågår. Eidefoss Fiber har hatt to sykemeldinger i høst og dette har gått ut over fremdriften.

Fremdrift				
Aktivitet	% Gjennomført	Total mengde	Totalt utført	Enhet
Stolpebytte	85	100	85	stk
Strekking HS	100	4500	4500	Meter
Strekking LS	13	14000	1800	Meter
Graving	93	20000	18500	Meter
Utlevering rør	60	20	12	stk
Blåsing	41	41000	16800	Meter
Kundemontering	11	98	11	Stk
Node	100	100	100	%
Kundeoppkoblinger	11	98	11	Stk

Adresser i rødt blir berørt av ytterligere forsinkelser utover des-22. Disse er varslet på sms.

Liagrendi		Skogbygd	
Flatmovegen 132	Liavegen 329	Blessomvollen 1	Skogbygdsvegen 3A
Flatmovegen 157	Liavegen 331	Blessomvollen 3	Skogbygdsvegen 422
Flatmovegen 160	Liavegen 338	Botnevegen 116	Skogbygdsvegen 427
Flatmovegen 165	Liavegen 343	Botnevegen 119	Skogbygdsvegen 431
Flatmovegen 178	Liavegen 369	Botnevegen 72	Skogbygdsvegen 478
Flatmovegen 179	Liavegen 375	Botnevegen 81	Skogbygdsvegen 500
Flatmovegen 2	Liavegen 410	Brennslettvegen 2	Skogbygdsvegen 542
Flatmovegen 241	Liavegen 501	Brennslettvegen 6	Skogbygdsvegen 5A
Flatmovegen 263	Liavegen 503	Kvernvegen 33	Skogbygdsvegen 604
Flatmovegen 265	Liavegen 511	Kvernvegen 5	Skogbygdsvegen 612
Flatmovegen 288	Liavegen 579	Kvernvegen 7A	Skogbygdsvegen 636
Flatmovegen 289	Liavegen 594	Skjervesida 10	Skogbygdsvegen 661
Flatmovegen 296	Liavegen 615	Skjervesida 136	Skogbygdsvegen 692
Flatmovegen 307	Liavegen 617	Skjervesida 44	Skogbygdsvegen 715
Flatmovegen 344	Liavegen 627	Skjervesida 46	Skogbygdsvegen 736
Flatmovegen 347	Liavegen 641	Skjervesida 48	Skogbygdsvegen 8
Flatmovegen 437	Liavegen 661	Skjervesida 65	Skogbygdsvegen 9
Flatmovegen 45	Liavegen 695	Skjervesida 75	Skårvangsvegen 194
Flatmovegen 59	Liavegen 703	Skjervesida 78	Skårvangsvegen 212
Flatmovegen 61	Liavegen 723	Skjervesida 83	Skårvangsvegen 221
Flatmovegen 65	Liavegen 727	Skogbygdsvegen 10	Skårvangsvegen 244
Flatmovegen 99	Liavegen 729	Skogbygdsvegen 13	Skårvangsvegen 298
Gustav Wentzels Veg 104	Liavegen 756	Skogbygdsvegen 145	Skårvangsvegen 322
Gustav Wentzels Veg 17	Liavegen 757	Skogbygdsvegen 146	Skårvangsvegen 385
Gustav Wentzels Veg 40	Liavegen 760	Skogbygdsvegen 14A	Skårvangsvegen 387
Jotvegen 296	Liavegen 924	Skogbygdsvegen 14B	Skårvangsvegen 399
Liavegen 1023	Liavegen 926	Skogbygdsvegen 154	Skårvangsvegen 418
Liavegen 1030	Liavegen 954	Skogbygdsvegen 16	Skårvangsvegen 477
Liavegen 1174	Liavegen 967	Skogbygdsvegen 17	Skårvangsvegen 54
Liavegen 1181	Liavegen 995	Skogbygdsvegen 179	Skårvangsvegen 57
Liavegen 1197	Liavegen 997	Skogbygdsvegen 18	Slådalsvegen 129
Liavegen 1289	Nedre Nordheradsvegen 1200	Skogbygdsvegen 19	Slådalsvegen 135
Liavegen 1291	Nedre Nordheradsvegen 851	Skogbygdsvegen 195	Slådalsvegen 172
Liavegen 1320	Nedre Nordheradsvegen 961	Skogbygdsvegen 199	Slådalsvegen 186
Liavegen 1321	Nyøygardsvegen 1	Skogbygdsvegen 20	Slådalsvegen 422
Liavegen 1352	Nyøygardsvegen 11	Skogbygdsvegen 203	Slådalsvegen 9
Liavegen 1405	Nyøygardsvegen 13	Skogbygdsvegen 205	Slådalsvegen 99
Liavegen 1407	Nyøygardsvegen 7	Skogbygdsvegen 21	Sætavegen 15
Liavegen 1435	Nyøygardsvegen 9	Skogbygdsvegen 223	Sætavegen 17
Liavegen 1461	Ottadalsvegen 5793	Skogbygdsvegen 238	Sætavegen 20
Liavegen 1472	Ottadalsvegen 5845	Skogbygdsvegen 249	Sætavegen 30
Liavegen 1477	Ottadalsvegen 5869	Skogbygdsvegen 25	Sætavegen 38
Liavegen 1501	Ottadalsvegen 5897	Skogbygdsvegen 26	Sætavegen 39
Liavegen 1655	Øverlisvegen 129	Skogbygdsvegen 27	Sætavegen 42
Liavegen 1847	Øverlisvegen 164	Skogbygdsvegen 291	Sætavegen 45
Liavegen 1849	Øverlisvegen 167	Skogbygdsvegen 299	Sætavegen 62
Liavegen 1885	Øverlisvegen 201	Skogbygdsvegen 309	Sætavegen 88
	Øverlisvegen 46	Skogbygdsvegen 349	
	Øverlisvegen 53	Skogbygdsvegen 370	
	Øverlisvegen 74	Skogbygdsvegen 376	
	Øverlisvegen 93		