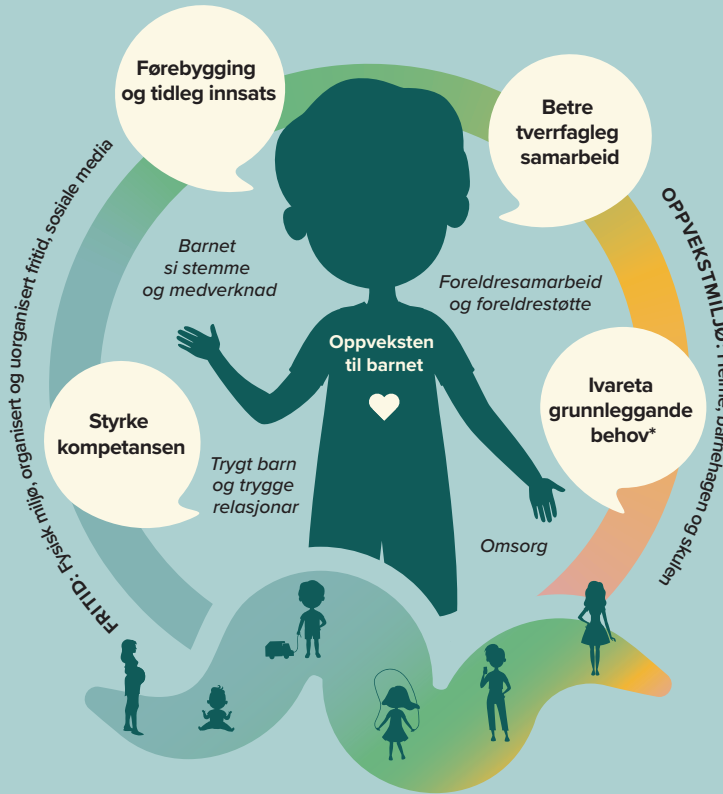




Oppvekstreforma – frå magen til vaksen

Strategiske val og innsatsområde
i Nord-Gudbrandsdalen



Styrke kompetanse i å bygge trygge barn og trygge relasjonar. Regionen si satsing er:

Inkluderande barnehage- og skulemiljø

Inkludering betyr at kvart barn skal oppleve tryggleik, tilhørsele og meistring. Kvar og ein skal møtast og respekterast ut frå egne føresetnader.

Kompetanseløftet i barnehagar og skular

Det skal byggast kompetanse og støttesystem tett på alle barn og unge med behov.

Tilhørsele

Alle barn skal oppleve tilhørsele i gruppa. Åtferda til barn må forståast ut frå den sosiale samanhengen den skjer i.

Tryggleikssirkelen

Alle tilsette i laget rundt barnet skal møte barna ved å vere utviklingsstøttande gjennom kunnskap om Tryggleikssirkelen. Alle føresette skal få tilbod om oppløring.

Toleransevindaug

Alle barn skal møtast med forståing for kjensler og reaksjonar. Alle tilsette i laget rundt barnet skal ha kunnskap om over- og underaktivering, samt korleis ein kan jobbe med regulering.

Haldningsskapande program

Kommunane bør bruke haldningsskapande program t.d. MOT eller UTSETT

for at barn skal utvikle seg til å bli robuste og lære å gjere gode val, og for å forebygge utanforskap og rusproblematikk.

GROW-modellen

Dette er ein modell for aktiv problemløysing som skal brukast i ulike samarbeids-møte. GROW står for mål, status, moglegheiter og forpliktingar.

Pedagogisk analyse

Dette er ein forskingsbasert modell for å kartlegge oppretthaldande faktorar og velje fagleg grunngeveve tiltak. Ved saker som blir vurdert til støttetjenester skal pedagogisk analyse gjennomførast.

* Barn sine grunnleggjande behov for mat, søvn, tryggleik, leik og stimulering blir ivareteke på alle arenaer. Kunnskap om utviklingspsykologi, positiv regulering og grensesetting saman med medverknad og tilrettelegging for læring og leik er viktig i omsorga for barn og unge.

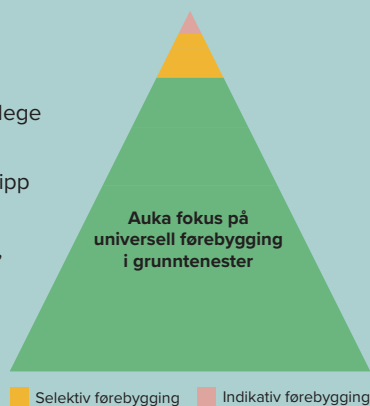
Førebygging og tidleg innsats

Førebygging og tidleg innsats er berande prinsipp for betre tverrfagleg samhandling gjennom styrkingstiltak på dei naturlege arenaene til barnet.

Fellesskapande didaktikk skal vere eit gjennomgåande prinsipp i barnehage og skule. Korleis bygge laget med faget.

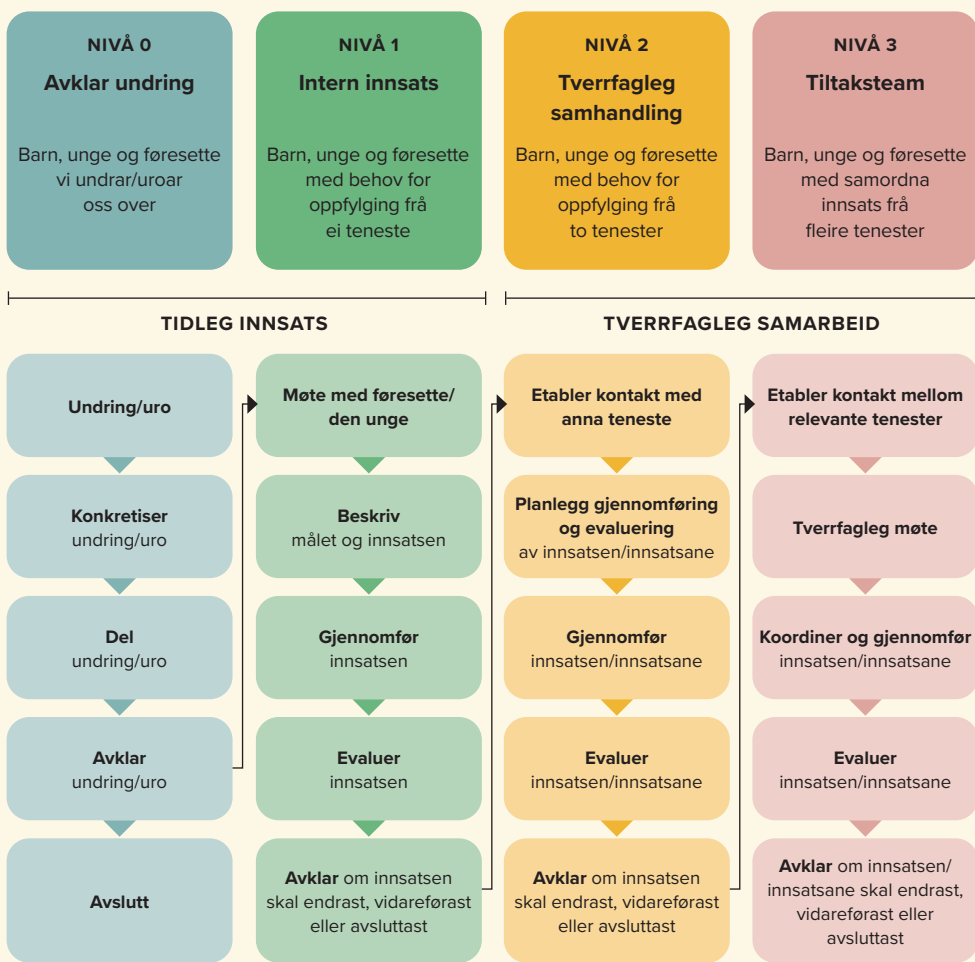
Kvar kommune styrkar barnehagen og skulen si kompetanse, og med det eige ansvar for å analysere og iverksette tiltak, slik at støttetjenestene si kompetanse blir brukt der det er størst behov.

Regionen gjer det den kan for felles omgrepbruk på like arenaer.



Betre tverrfagleg innsats (BTI)

BTI-modellen støttar opp om aktivitetsplikta som allereie gjeld i barnehage og skule. Modellen beskriv det tverrfaglege samarbeidet som skal styrkast i kommunane.



Digitale samhandlingsverktøy

Det blir anbefalt at det digitale verktøyet «Visma Flyt Samspill» blir teke i bruk i heile regionen.

Stafettloggen i «Visma Flyt Samspill» er med på å sikre medverknad og samtykke til tverrfagleg samarbeid frå både barn og føresette.

